

So helfen Sie als ExpertIn.

- Wahrnehmen und Ansprechen von Belastungsfaktoren durch aufmerksame Fachleute aus Gesundheits- und Sozialberufen.
- Vermitteln von Familienbegleitung zur Einleitung passgenauer Unterstützungsleistungen und Interventionen

Gut begleitet von Anfang an!

gutbegleitet organisiert und bietet vielfältige Unterstützungsleistungen für Familien. Sie reichen von Hilfestellungen bei Behördenwegen über Beratungs- und therapeutische Angebote bis hin zu Anleitung und Unterstützung bei Pflege, Versorgung und Erziehung des Kindes.

Kontakt:

gutbegleitet
Börsegasse 9, 1010 Wien
Tel.: 01 532 15 15 153
E-Mail: gutbegleitet@die-moewe.at

Mo-Do: 9.00-17.00 Uhr,
Fr: 9.00-14.00 Uhr

Außerhalb unserer Öffnungszeiten haben Sie die Möglichkeit, uns eine Nachricht zu hinterlassen.

die möwe
Kinderschutz hat einen Namen



**VORSORGE MITTEL DER
BUNDESGESUNDHEITSAGENTUR**

www.wgkk.at www.fruehehilfen.wien



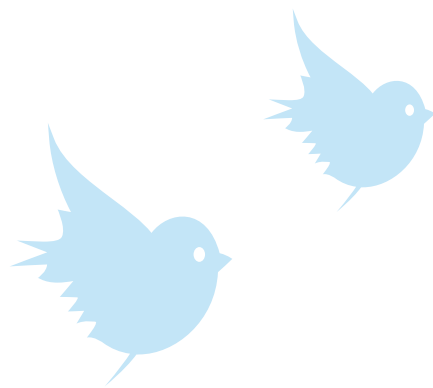


Sie erkennen, wer früh Hilfe braucht.

Sie arbeiten mit Schwangeren, Eltern und Kindern im Alter von 0 bis 3 Jahren? Sie haben Einblick in deren Lebensumstände und erkennen oder vermuten, wenn eine Familie unter besonderen Belastungen lebt? Dann machen Sie die Familie bitte auf unser **kostenloses Angebot** aufmerksam und stellen Sie den Kontakt zur Telefonstelle von **gutbegleitet** her.

Eine Familienbegleiterin nimmt Verbindung auf und begleitet die Familie bedarfsgerecht (auch mit Hausbesuchen). Durch Ihre Vermittlung können Schwangere und Familien rasch und unbürokratisch individuelle Unterstützungsangebote erhalten.

Wir geben Ihnen Rückmeldung, ob eine Familie von uns begleitet werden kann.



Frühe Hilfen fördern positive Entwicklung.

Frühe Kindheitserfahrungen haben einen starken Einfluss auf die weitere körperliche, geistige, soziale und emotionale Entwicklung.

gutbegleitet unterstützt Familien in dieser frühen Zeit und fördert damit die Gesundheit und das Wohl des Kindes – niederschwellig, individuell und effizient.

Die Hilfsangebote sind gut vernetzt und leicht erreichbar. Durch eine möglichst frühe Reduktion von Belastungsfaktoren und durch die Stärkung der familiären Ressourcen und Elternkompetenzen soll die bestmögliche Entwicklung des Kindes gesichert werden.

Wir begleiten durch schwere Zeiten.

gutbegleitet wendet sich an Schwangere, Eltern und/oder Familien in belastenden Lebenssituationen:

- Unsicherheiten im Umgang mit dem Kind oder Überforderung
- Psychosoziale Belastungen wie fehlendes soziales Netz oder existenzielle Sorgen
- Psychische Erkrankungen wie Ängste, Depressionen aber auch Suchterkrankungen
- Kinder mit Entwicklungsrisiken
- Sehr frühe oder sehr späte Elternschaft
- Beziehungskonflikte und Gewalterfahrungen

